



FPK/N

FINITRICE POLIGONALE DA CRUSCA



Separa i residui di endosperma aderenti alla crusca riducendone al minimo il tenore di amidi per il raggiungimento delle massime rese.

Costruzione robusta e compatta di facile manutenzione e limitato ingombro. Funzionamento stabile senza vibrazioni.

Rotore staticamente bilanciato montato su cuscinetti; battitori con inclinazione e distanza regolabili; disco centrifugatore montato in testa al rotore per una perfetta distribuzione del prodotto su tutta la superficie di lavoro del mantello.

Mantello poligonale in lamiera d'acciaio inox perforata a seconda delle esigenze, per aumentare l'effetto d'urto, evitare la formazione di flussi anulari ed ottenere un'ottima azione d'impatto anche con prodotti difficili.

Semplicità di montaggio e smontaggio, grazie ad un sistema di bloccaggio con morsetti rapidi sui due settori del mantello.

Possibilità di aumentare o diminuire la permanenza del prodotto nella camera di lavorazione, agendo sulle palette di trattenimento regolabili dall'esterno, anche con macchina in movimento.

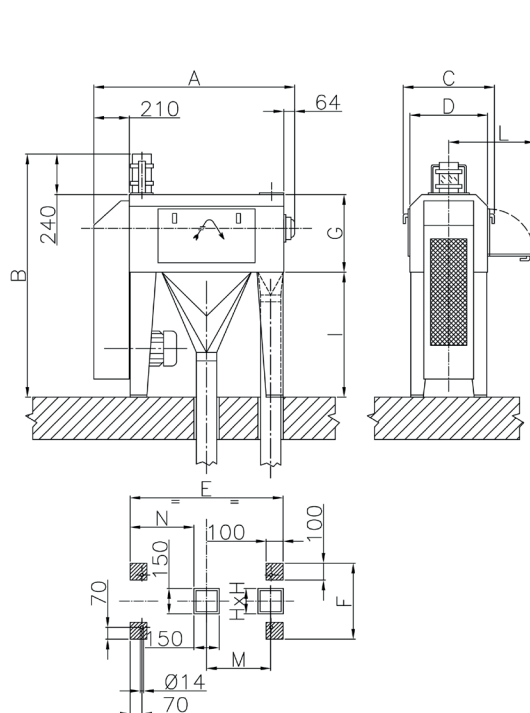
Informazioni Tecniche

Modello	Dimensioni (mm)												Massa (Kg)
	A	B	C	D	E	F	G	H	I	L	M	N	
FPKN 360	1190	1440	540	460	906	450	460	150	740	570	380	375	360
FPKN 410	1728	1418	700	570	1408	560	615	150	700	788	584,5	610	464
FPKN 512	1928	1618	800	670	1608	660	715	180	850	938	684,5	715	560

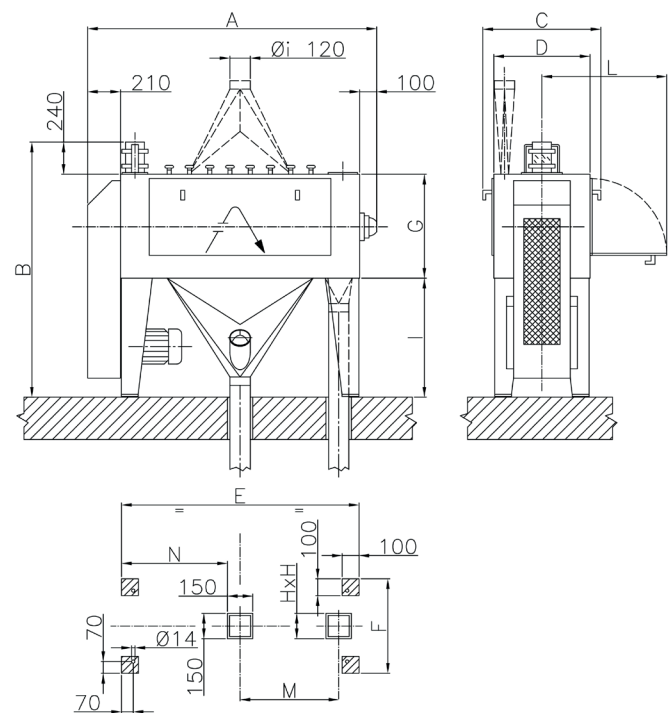
Modello	Caratteristiche del mantello (Kg/h)			Capacità massima (T/h)	Potenza motore (kW)		Portata aria aspirazione (m ³ /min)	Volume d'imballo (m ³)
	Ø (mm)	L (mm)	Superficie netta mantello (m ²)		Grano	50 Hz		
FPKN 360	300	600	0,38	0,8	3	3,45	5	2,5
					4	4,6		
FPKN 410	400	1000	0,85	1,8	5,5	6,3	8	2,60
					7,5	8,6		
FPKN 512	500	1200	1,25	2,5	7,5	8,6	10	3
					11	12,6		

Le caratteristiche tecniche delle macchine possono subire modifiche senza alcun obbligo di preavviso. I dati possono non essere totalmente conformi alle versioni commercializzate.

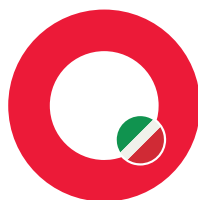
FPKN 360



FPKN 410-512



OCRIM



OCRIM S.p.A. - Via Massarotti, 76 - 26100 Cremona (Italy)



www.ocrim.com