



DMI/A - DMI/S

GRUPO DE RODIADO

AUTOMÁTICO - SEMIAUTOMÁTICO

Para un acondicionamiento de cereales automatizado, constante y preciso que mejora los resultados de la molienda.

DMI/A

Sistema de rociado de gran precisión y linealidad apropiado a cualquier tipo de instalación, fácil de montar y de volumen reducido. Para el tratamiento de cereales con diferentes características de humedad es aconsejado el modelo DMI/A, equipado de sensor electrónico que mide automáticamente la humedad de los cereales a rociar. El sensor utiliza tecnología a microondas, con compensación de la temperatura para adaptarse a las diferentes condiciones ambientales de funcionamiento.

DMI/S

Para el tratamiento de grandes partidas de cereales con valor de humedad prácticamente homogéneo, el nuevo modelo DMI/S es óptimo desde un punto de vista técnico que económico.

El valor de la humedad del cereal a humedecer se plantea manualmente sobre la base de análisis de laboratorio.

Todas las irregularidades de proceso son indicadas sobre el display local y activan un señal de alarma general colocado en el cuadro. En caso de desperfecto de uno o más sensores, se puede siempre continuar el proceso sustituyendo los valores medios por los instrumentos con valores planteados por el usuario.



Grupo de regulación agua filtro, reductor de presión, manómetro, electroválvula de interceptación, válvula motorizada de regulación flujo, medidor electrónico de capacidad y válvula de regulación manual.



Cuadro de comandos, equipado de Control Unit PLC, que permite la total integración con el sistema de automatización centralizado de la instalación o el uso stand alone mediante avanzada interfaz touch panel. Posibilidad de asistencia remota a través del servicio de tele-asistencia Customer Service Ocrim.

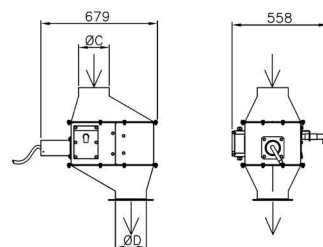
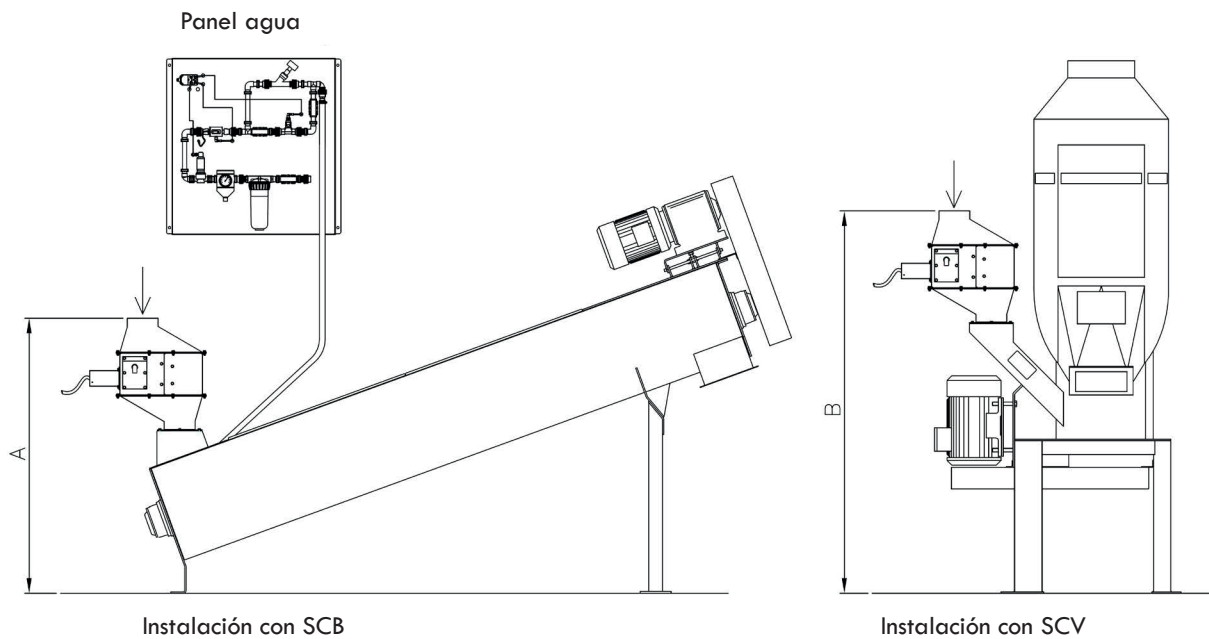


Unidad de detección parámetro humedad cereales mediante sensor microondas incorporado directamente en el flujo del producto para una medida más precisa.

Información técnica

Modelo	Modelo de rosca a la cual es acoplada la DMI	Dimensiones (mm)				Capacidad máxima (kg/h)	Peso neto (solo DMI) (kg)	Capacidad de agua del panel agua (l/h)
		A	B	ØC	ØD			
DMI/A 040 DMI/S 040	SCB 350	1450	-	180	180	18000	35	30 ÷ 3000
	SCB 500	1600	-			35000		
	SCB 600	1800	-			40000		
	SCV 25C	-	1705			7000		
	SCV 35C	-	1855			18000		
	SCV 50C	-	2226			28000		

Las características técnicas de las máquinas pueden subir modificaciones sin ninguna obligación de preaviso. Los datos y las ilustraciones pueden resultar no completamente conformes a las versiones comercializadas.



OCRIM



OCRIM S.p.A. - Via Massarotti, 76 - 26100 Cremona (Italy)



www.ocrim.com