



DCP/DCI-S

DISGREGATORE CENTRIFUGO



Disgrega semole medie e fini e placchette dei passaggi di rimacina.

L'azione di disgregazione, ottenuta per urto, aumenta la produttività migliorando nel contempo rese e grado di assorbimento acqua nella farina. La macchina è caratterizzata da una girante piana, con tre serie di perni avvitati per la disgregazione delle placche.

La girante è bilanciata dinamicamente e calettata sull'albero motore.

La macchina può essere montata a pavimento o sospesa al soffitto.

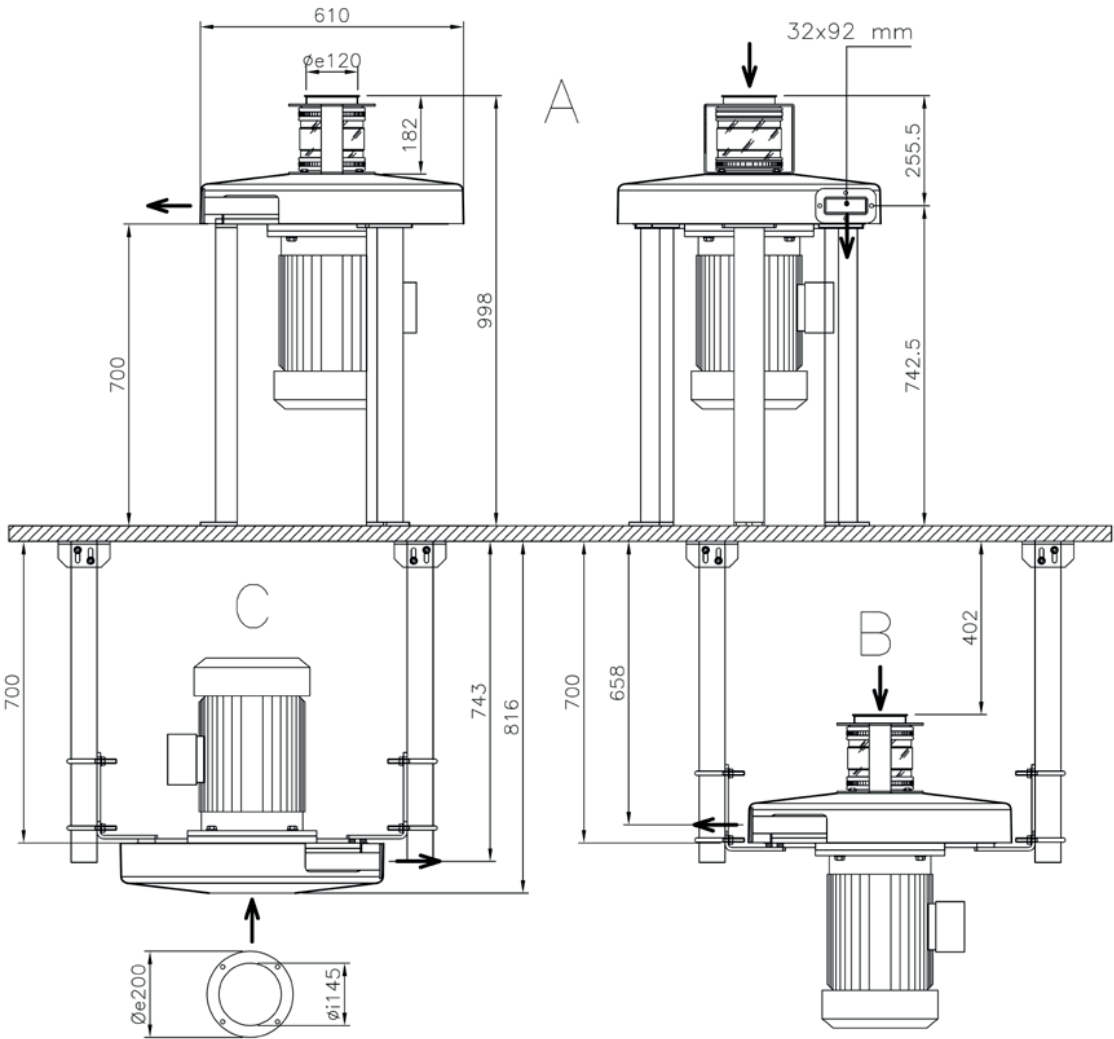
A richiesta è disponibile la versione in acciaio inox.

Informazioni Tecniche

Modello	Diametro girante (mm)	Portata massima (farina) (Kg/h)	Potenza motore (kW)		Velocità girante (rpm)		Peso Netto (Kg)	Volume Imballo (m³)
			50 Hz	60 Hz	50 Hz	60 Hz		
DCP	500	900	4,0	4,55	2950	3550	180	0,54
		1800	5,5	6,3	2950	3545	188	
		3500	7,5	8,6	2950	3550	195	
		4800	11	12,6	2955	3555	209	
DCI-S	500	1800	5,5	6,3	2910	3492	123	0,50
		3500	7,5	8,6			130	
		3900	11	12,5			160	
			15	17,5			175	

Le caratteristiche tecniche delle macchine possono subire modifiche senza alcun obbligo di preavviso. I dati possono non essere totalmente conformi alle versioni commercializzate.

- A → Installazione a pavimento
- B → Installazione a soffitto – motore in basso
- C → Installazione a soffitto – motore in alto





OCRIM S.p.A. - Via Massarotti, 76 - 26100 Cremona (Italy)



www.ocrim.com