

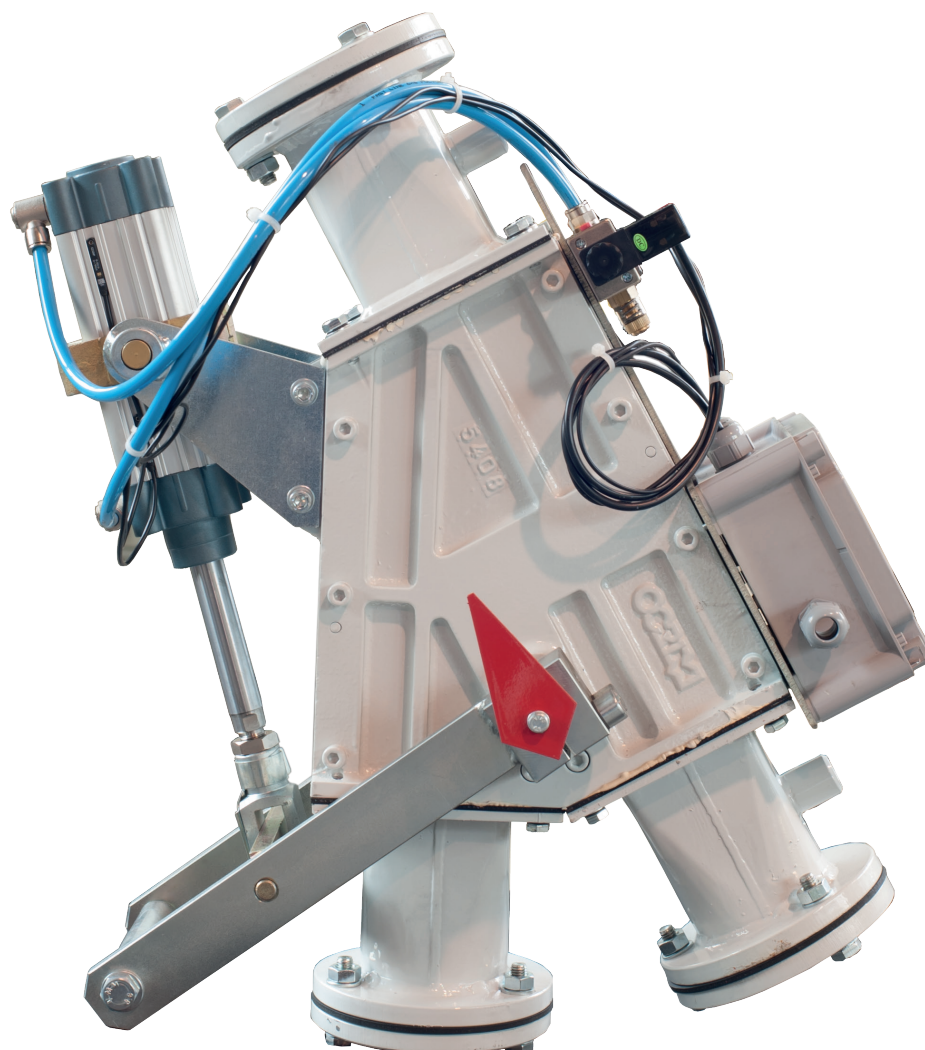
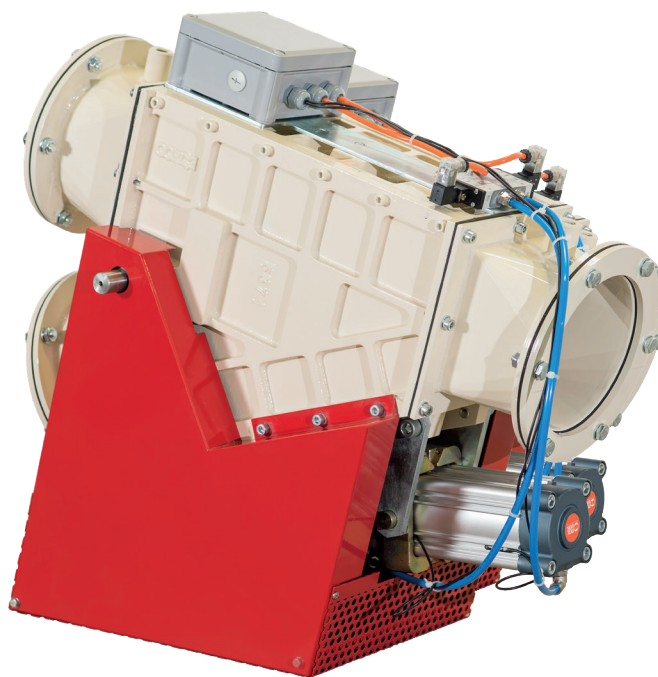
DVA

VALVOLA DEVIATRICE AUTOMATICA

Utilizzate per lo smistamento dei prodotti della macinazione o dei cereali, negli impianti di trasporto in pressione.

Dimensionate a seconda delle esigenze impiantistiche, sono comandate a distanza o manualmente.

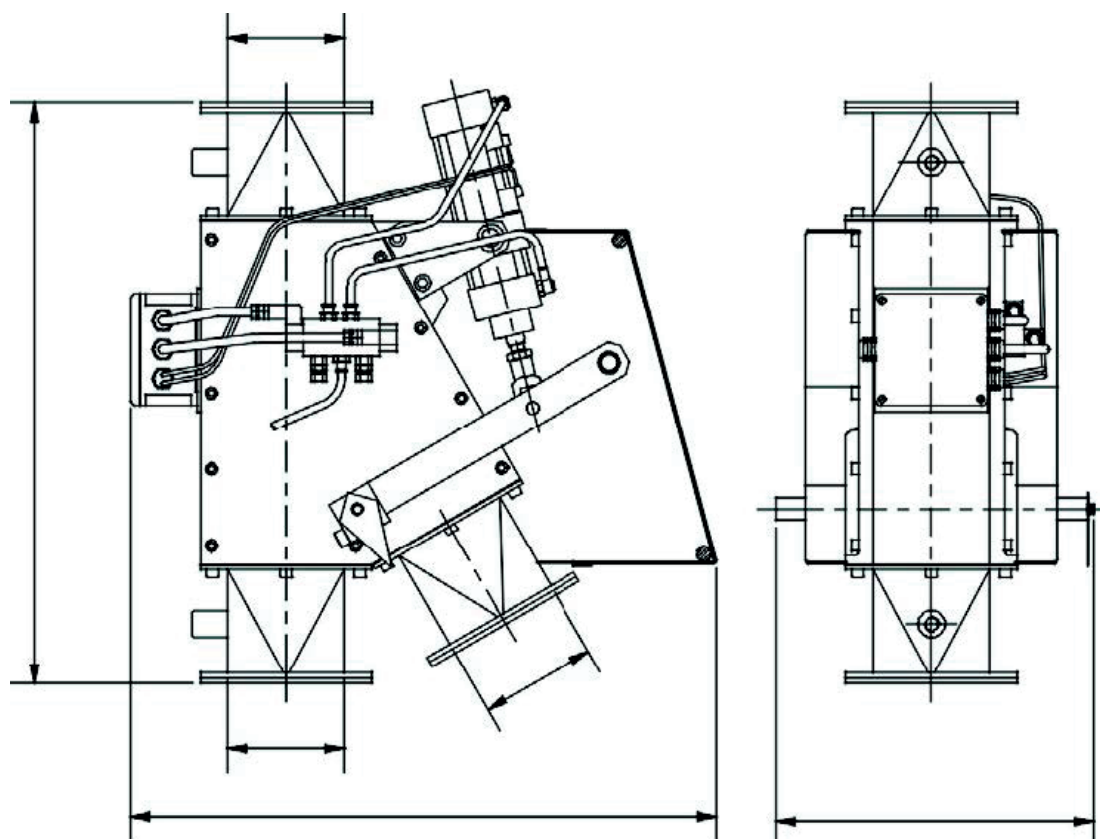
Guarnizioni di tenuta interne studiate in modo da evitare passaggio d'aria o prodotto nella linea non interessata.



Informazioni Tecniche

Modello	Dimensioni (mm)				Capacità massima (T/h)			Peso netto (kg)
	Øi	A	B	C	Grano	Farina	Crusca	
DVA 50	56	474	489	264	/	0,5 ÷ 2	0,5 ÷ 1,5	14,5
	66							
DVA 60	66	494	494	274	/	2,5 ÷ 4	2 ÷ 2,5	23,5
	72							
DVA 80	72	534	554	294	5 ÷ 7	5 ÷ 7	3 ÷ 4	35
	80							
	85							
DVA 90	80	554	559	304	8 ÷ 10	8 ÷ 9	5 ÷ 6	40
	85							
	97							
	108							
DVA 130	121	634	661	354	12 ÷ 15	10 ÷ 15	7 ÷ 9	55
	127							
	134							
	144							
	151							
DVA 160	151	694	771	384	18 ÷ 22	18 ÷ 28	10 ÷ 12	62
	160							
	186							
DVA 200	186	774	811	424	30 ÷ 40	30 ÷ 40	15 ÷ 18	100
	211							

Le caratteristiche tecniche delle macchine possono subire modifiche senza alcun obbligo di preavviso. I dati possono non essere totalmente conformi alle versioni commercializzate.



OCRIM



OCRIM S.p.A. - Via Massarotti, 76 - 26100 Cremona (Italy)



www.ocrim.com